

2017

CALENDAR

淡交カレンダー



茶家のしつらい

裏千家茶道誌

淡交

初夢のしつらい



床

淡々斎筆 古歌懐紙

春の色は 花ともいはじ

霞より こぼれてにほふ

うぐひすのこゑ

床脇

ぶりぶり飾り

花 曙椿 梅

花入 利休好 端ノ坊写

認得齋在判

節分



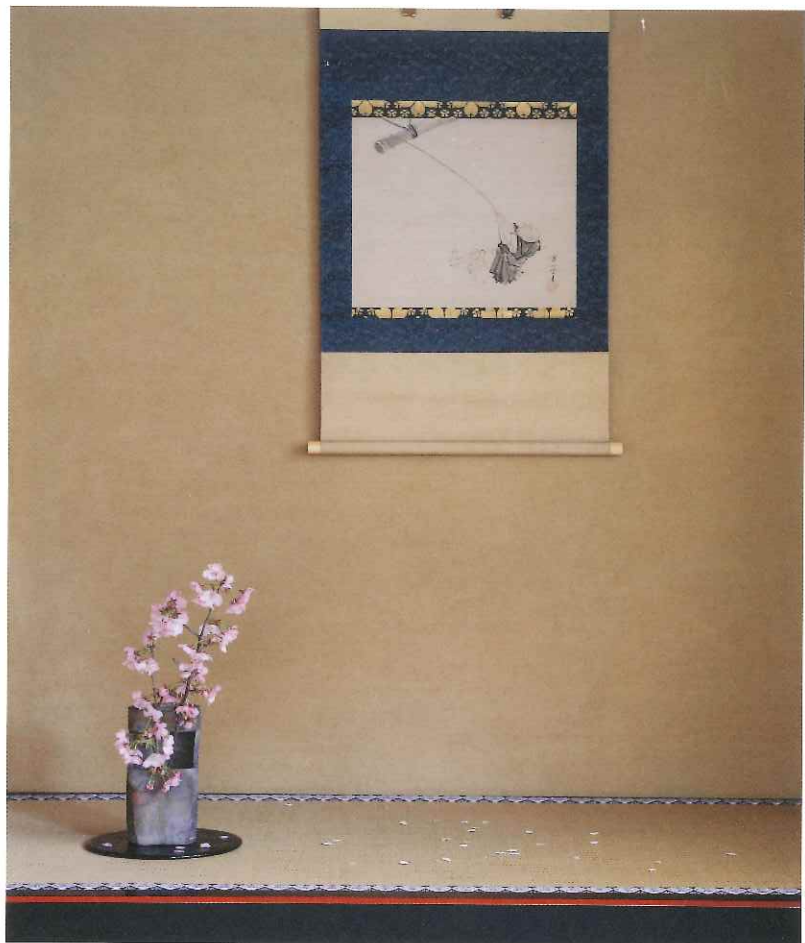
- | | | | |
|----|----------|----|-----------|
| 釜 | 霞四方 浄味造 | 茶杓 | 又妙斎作 銘福の神 |
| 炬縁 | 荒目 三代宗哲造 | 茶碗 | 共筒共箱 |
| 水指 | 阿蘭陀写 青海波 | 蓋置 | 黒 宝珠画 且入造 |
| | 仁阿弥造 | | |
| 薄器 | 淡々斎好 梅月棗 | | |
| | 一閑・宗哲合作 | | |

雛のしつらい



床 認得齋筆 百花開如錦
花 桃花 貝母
花入 時代 鼓の胴
釜 古染付 隅田川
香合 少庵好 雲龍 浄味造

桜のしつら



床 花
人

英一蝶筆
道成寺
桜
備前一重

淡々斎在判

陶陽造

葵祭



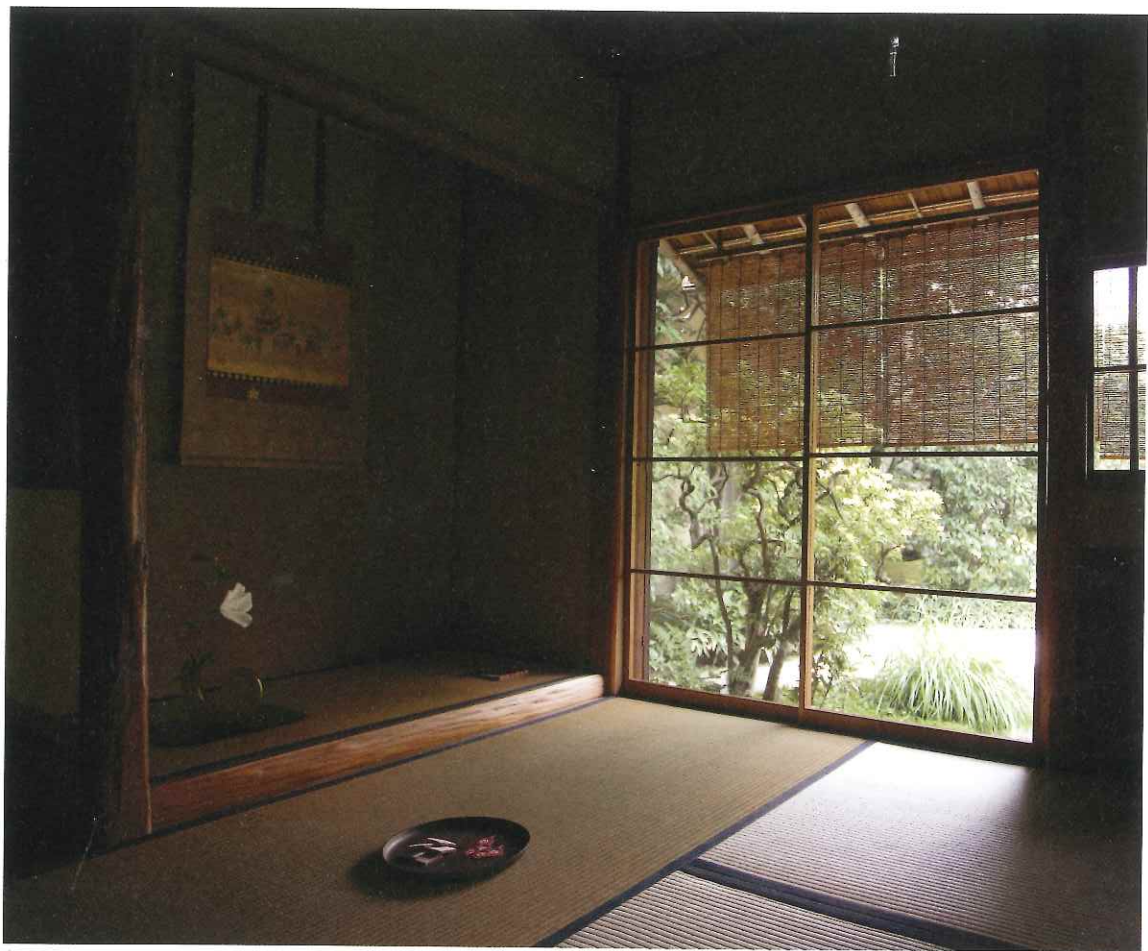
- | | | | |
|----|------------|----|-----------|
| 釜 | 車軸 冠銀付 浄久造 | 茶杓 | 利休形銀溜 葵時絵 |
| 柵 | 仙叟好 桑小卓 | 茶碗 | 淡々斎共筒共箱 |
| 水指 | 雲鶴青磁 | 蓋置 | 赤 藤ノ画 慶入造 |
| 薄器 | 玄々斎好 源氏棗 | 建水 | 唐銅平 |
| | 八代宗哲造 | | |

水のしつらい

床 春屋宗園筆 山是山水是水
花 竹蘭 雁皮
花人 宗旦好 唐銅香舟 玄々齋在判 七代浄益造



祇園祭



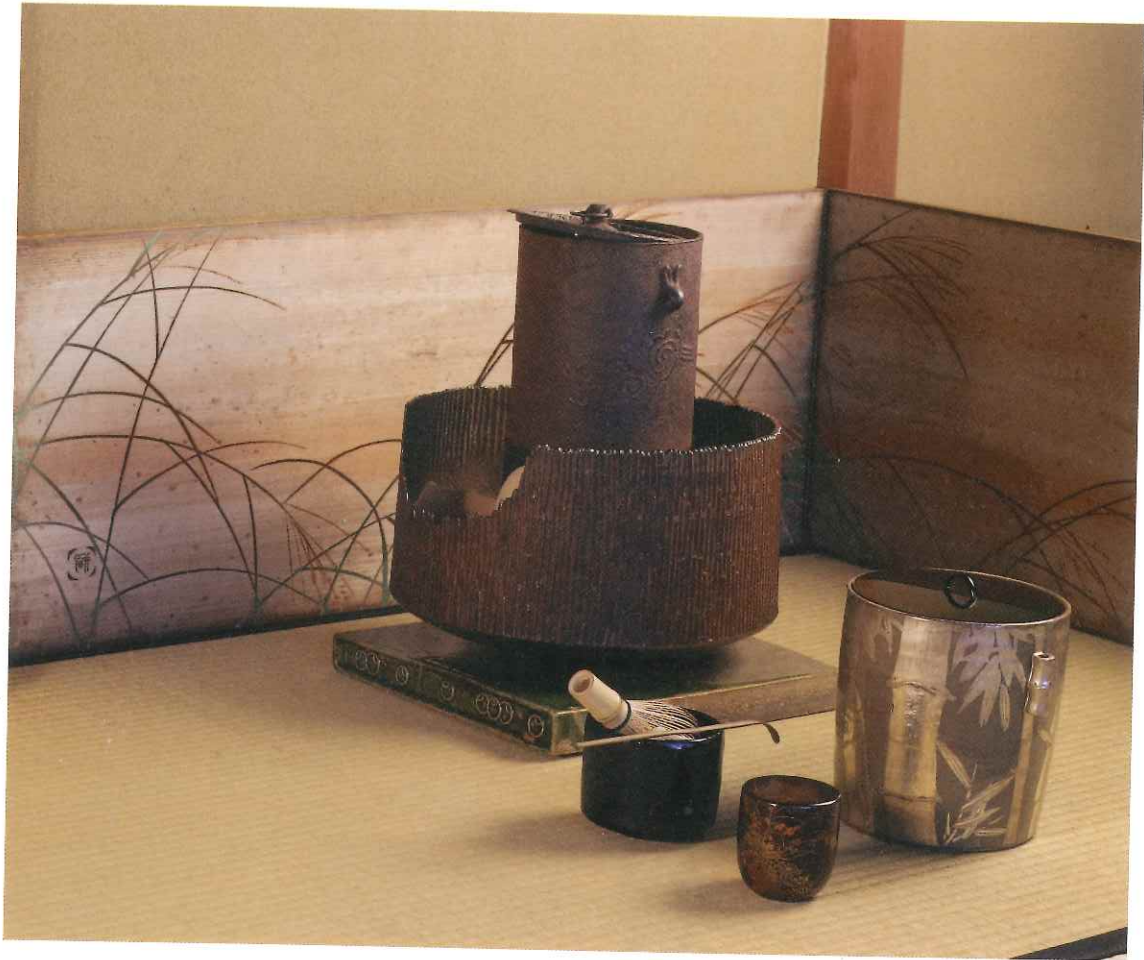
- 床 祇園祭礼絵巻 淨妙山 淡々齋在判
花 祇園守木櫃
花入 鍍金わらび手金具
香合 又妙齋好 舟(船鉾裂にのせて)
干菓子 宵山駒形提灯 祇園紋団扇 亀末廣製
菓子器 木漆 砂波利写 長寛造

孟蘭盆会

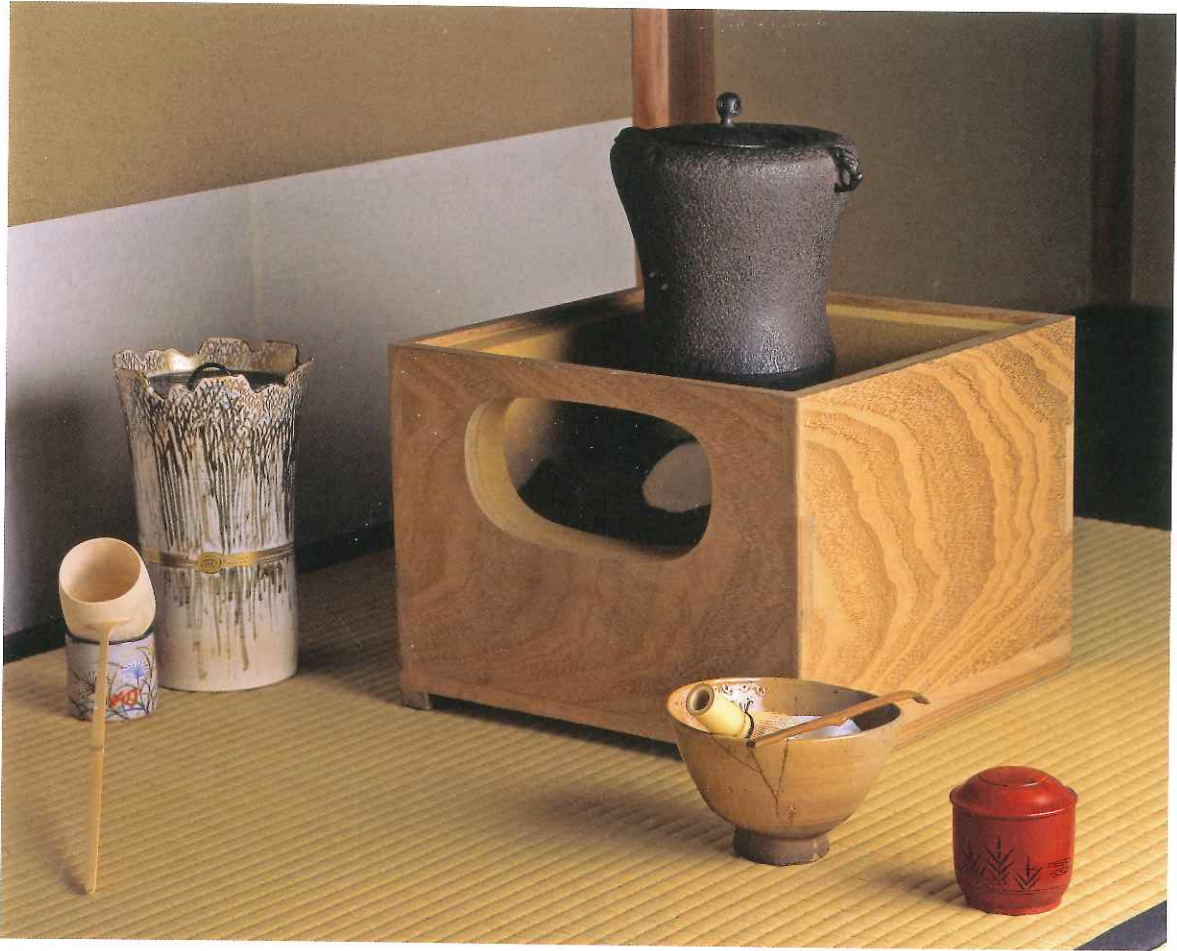


- | | | | | |
|----|-------------|----|-----|-----------|
| 床 | 淡々斎筆 扇面 | 納涼 | 銀瓶 | 鈍目 九代淨益造 |
| 床脇 | 切子灯籠 | | 瓶掛 | 交趾オトシ 保全造 |
| 花 | 茶碗蓮 瓔珞鬼灯 | | 茶箱 | 四方棹 一閑造 |
| 花人 | 経筒 | | 風炉先 | 玄々斎好 匙鈍目 |
| | 淡々斎好 桑縁桐壺々透 | | | 十一代一閑造 |

観月のしつらい



風炉先 芒の絵板
釜 少庵好 雲龍 浄味造
風炉 唐銅木賊 浄林造
水指 淡々斎好 銀竹絵耳付 即全造



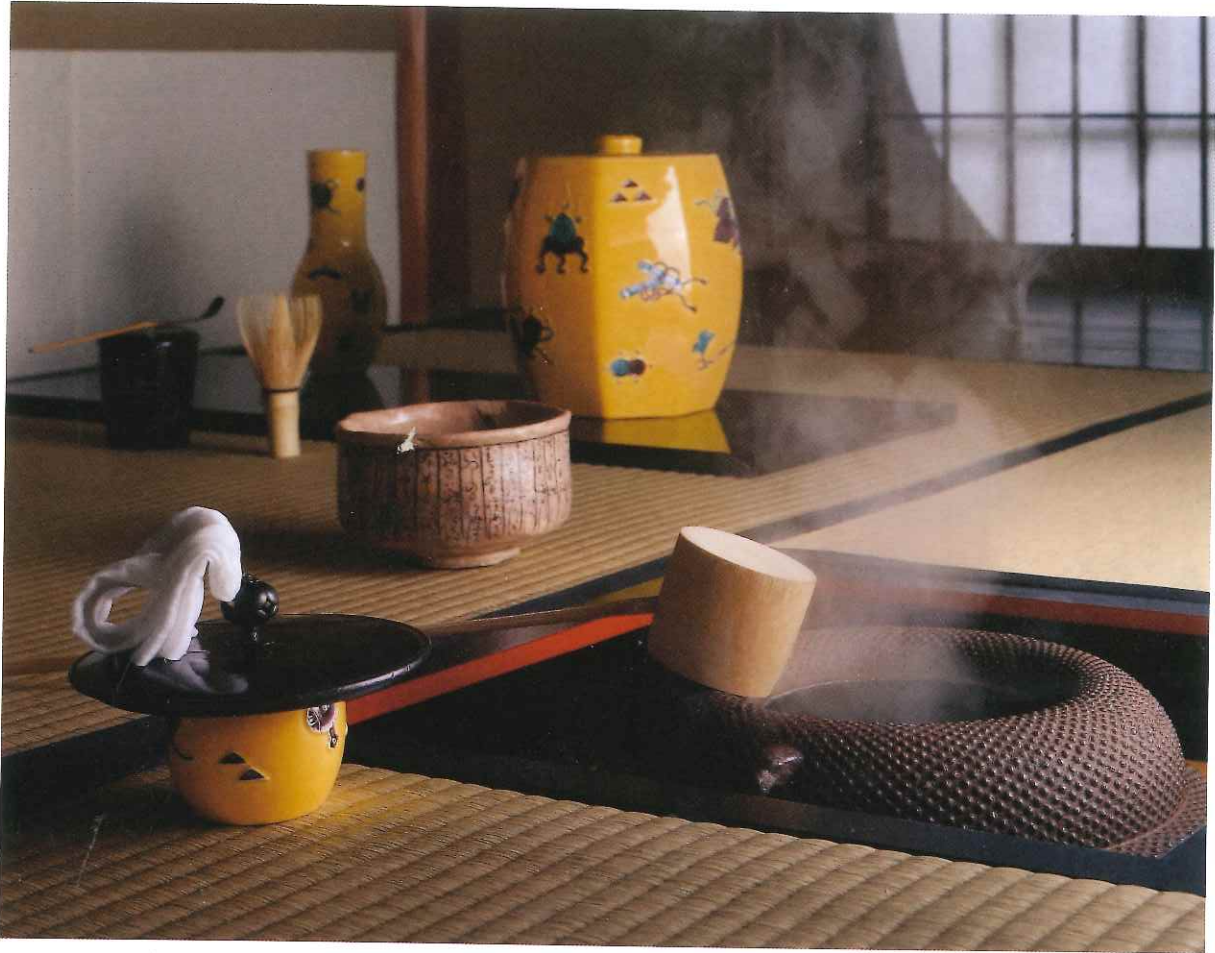
名残のしつらい

- | | | | |
|----|---------|----|--------------|
| 釜 | 立鼓 浄寿造 | 薄器 | 淡々斎好 苫屋棗 利彦造 |
| 風炉 | 宗旦好 板 | 茶杓 | 一燈作 銘籬 |
| 水指 | 玄々斎直書 | 茶碗 | 御本内刷毛 |
| | 淡々斎好 束柴 | | 淡々斎銘 花すすぎ |
| | 久玉造 | | |
| | 一閑蓋添 | | |

紅葉のしつらい



- | | |
|-----|----------------------|
| 床 | 淡々斎筆 紅葉満山川 |
| 花 | 鳥不止 初風椿 |
| 花入 | 淡々斎好 渦時絵十二月花入の内 銘山の錦 |
| 香合 | 利休好 菊置上蛤 利斎造 |
| 菓子器 | 玄々斎好 瓢 二元三造 |
| 煙草盆 | 淡々斎好 菊置上黒手付 |



歳暮のしつらい

釜 姥口飯
 皆具 淡々斎好 黄交趾宝尽
 薄器 淡々斎好 宝尽末廣聚
 即全造

茶杓 淡々斎作 銘鬼笑
 茶碗 永井信斎好 曆手志野
 年男写 保全造