

子ども向け広報なごや

教えて! なごやの水道水



なごやのおいしい水

水道水が届くまで

名古屋市は日本一安全でおいしい水道水を目指していて、なごやの水道水はおいしいって言われているんだよ(※1)。その秘密も一緒に紹介するね。

浄水場の仕組みを詳しく見てみよう。

A 着水 水の中にも小さな薬を使

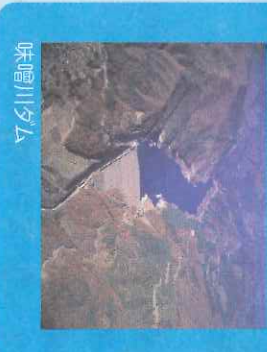


水道水が作られる仕組みを知りたいな。

スタート

①水源・ダム

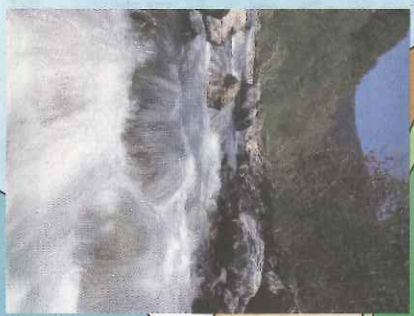
なごやの水源は木曽川なんだ。山に降った雨は川になってダムで貯められ、下流に流れる水の量を調整しているよ。



味噌川ダム

わーきれいな川だな!

木曽川はとても水質が良い川で、「名水百選(※2)」に選ばれているんだ。



木曽川

②取水回

ここから木曽川の水を取り入れるよ。



水に含まれるカルシウムやマグネシウムの量(硬度といいます)によって、味や口当たりが変わるよ。木曽川の水は硬度が低く、口当たりが良いんだ。だからおいしいんだね。

このきれいな水源を守っていくことがとても大切なんだよ。

いつも守ってくれてありがとう。

③取水場

水にまじっている砂やゴミを取り除くよ。



猪高配水塔

⑤配水場

水道水を貯める場所だよ。ポンプや配水塔を使って水にいきおいをつけて送ることもあるよ。

防災教室 災害時に役立つ上下水道施設

災害が起きてみんなの水が出なくなったらどうする? 毎日たくさん使っているから困っちゃう。どうしよう?



AR 地下式給水栓の操作方法をご覧いただけます。視聴方法は⑩面でご確認ください。

そんなときに役立つ施設を紹介するね。名古屋市内の全ての市立小・中学校には地下式給水栓が設置されているんだ。この地下式給水栓は地域のみなが専用の道具でマンホールのふたを開けて、中にあるじゃ口にホースを取り付ければすぐに水が使えるよ。地下式給水栓の近くには、看板が取り付けられているから、看板を目印に、自分の学校のどこにあるか、探してみよう!

クイズ正解者の中から、抽選で20人の方に災害用備蓄飲料水「名水」を1箱(475ml缶×24本)プレゼント!

Q. なごやの水道水は何川からもらっているでしょう?

- 応募先 ①クイズの答え②「教えて! なごやの水道水」の記事の感想や上下水道局へのご意見③氏名④年齢(学年)⑤住所⑥電話番号を記入の上、はがきかEメールで下記応募先まで送付してください。※応募は1人1週に限りです。
- 締切 7/31(月) 必着 ※当選者の発表は、賞品の発送をもって代えさせていただきます。※いただいた個人情報、賞品の発送にのみ使用させていただきます。※正解は8/1(火)以降に、上下水道局ホームページ(www.water.city.nagoya.jp)に掲載します。
- 応募先 〒460-8508 (住所不要) 上下水道局広報サービス課
- 「広報なごや7月号プレゼントクイズ」担当 ☎ 972-3608 FAX 972-3710
- ✉ cs.oubo@jogesuido.city.nagoya.lg.jp

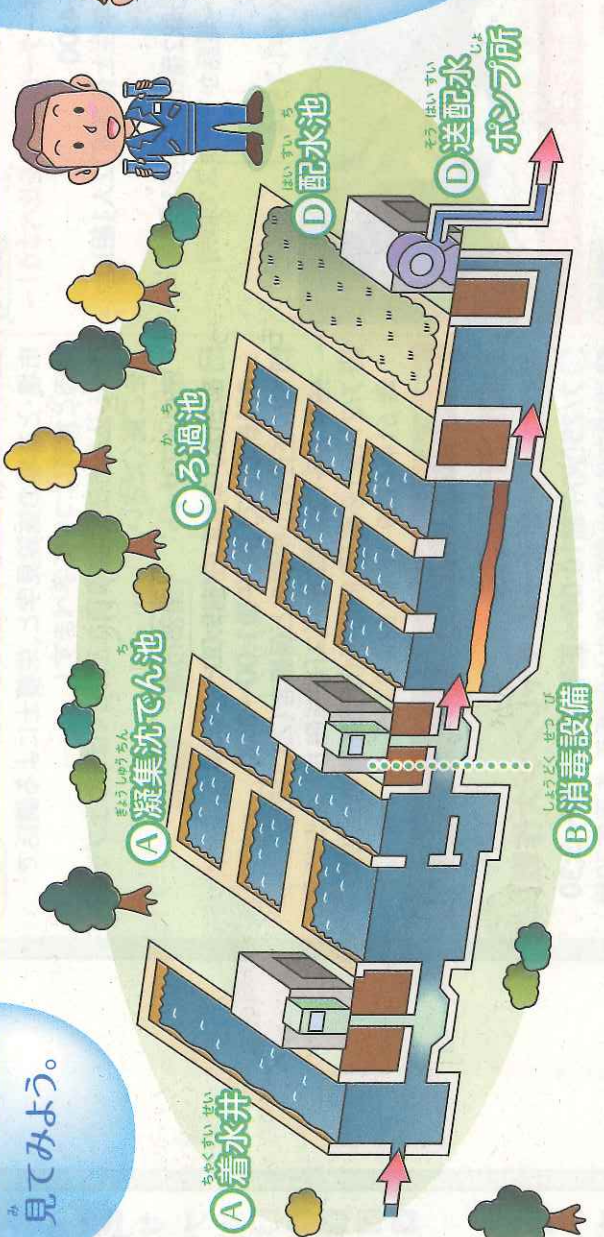
銅屋上

浄水場の施設に水道水ができたての水



銅屋上野浄水場

A 着水井・凝集沈でん池
水の中の汚れやにごりを沈めるよ。とって
も小さなにごりも、くつつけて大きくする
薬を使うことで沈めることができるんだ。



B 消毒設備
汚れやにごりを取った水に「塩素」という
薬を入れてきれいにしているよ。だから、
水道水は安全に飲めるようになるんだ。

ろ過池
最後に砂の層を通してろ
過し、沈でん池で取れな
かったにごりを取るよ。

D 配水池・送配水ポンプ所
作った水道水は、配水池に貯めら
れてポンプを使って配水池や家庭
へ送られるよ。

鍋屋上野浄水場には、
水にごりを取るための
薬品を一切使わない
「緩速ろ過方式」もあるよ。
これは100年以上も
続く浄水方法で、
木曾川の水がきれいだから
できるんだ。

水道水に塩素は必要だけど、
多すぎると臭いや味が
気になるという人もいますよ。
そこで、ほとんどの人が
臭いを感じないように、
塩素を入れる量を24時間
管理しているんだ。

4 浄水場

問合せ 上下水道局広報サービス課 ☎ 972-3608 FAX 972-3710 上下水道局キッズサイト www.water.city.nagoya.jp/kids

方に
プレゼント!
でもしよう?
」の記事の感
学年)⑤住所
下下記応募先
ます。
をもって代えさ
の発送にのみ使
上下水道局ホー
です。
サービス課
ip

鍋屋上野浄水場「夏休み施設見学会」

浄水場の施設見学を通して、どのよう
に水道水ができるのかを勉強しよう!
できたての水道水も飲めるよ!

日時 8/7(月)・8(火)
(午前の部)午前10:00~11:45
(午後の部)午後1:30~3:15

場所 鍋屋上野浄水場
(千種区宮の腰町1-33)

対象 市内在住の小学4~6年生の
個人または10人までのグループ
(保護者1人以上同伴)。

申込 抽選で各30人
電話で同所

受付 ☎ 721-1642 FAX 721-1632
7/24(月)~26(水)までの
午前9:00~午後4:30

HP www.water.city.nagoya.jp

鍋屋上野浄水場 旧第一ポンプ所

木曾三川水源林保全体験

水源林での間伐作業体験や
ダム見学を通して、水源環境を
守ることの大切さを学ぼう!

日時 8/29(火)午前8:00~午後6:00

場所 徳山ダム近辺(岐阜県揖斐郡揖斐川町)

対象 ※市役所からバスで現地に行きます。
市水道給水区内在住の小学4~6年生と
保護者(2人1組)。抽選で20組

申込 ホームページが往復はがき
(住所、全員の氏名・性別、小学生の学年、
電話番号を記入)で上下水道局水道計画課
☎ 972-3655 FAX 961-0314

受付 7/31(月)必着

案内配布 ホームページ・区役所情報コーナー・
図書館・生涯学習センターなど

HP www.water.city.nagoya.jp

無料

